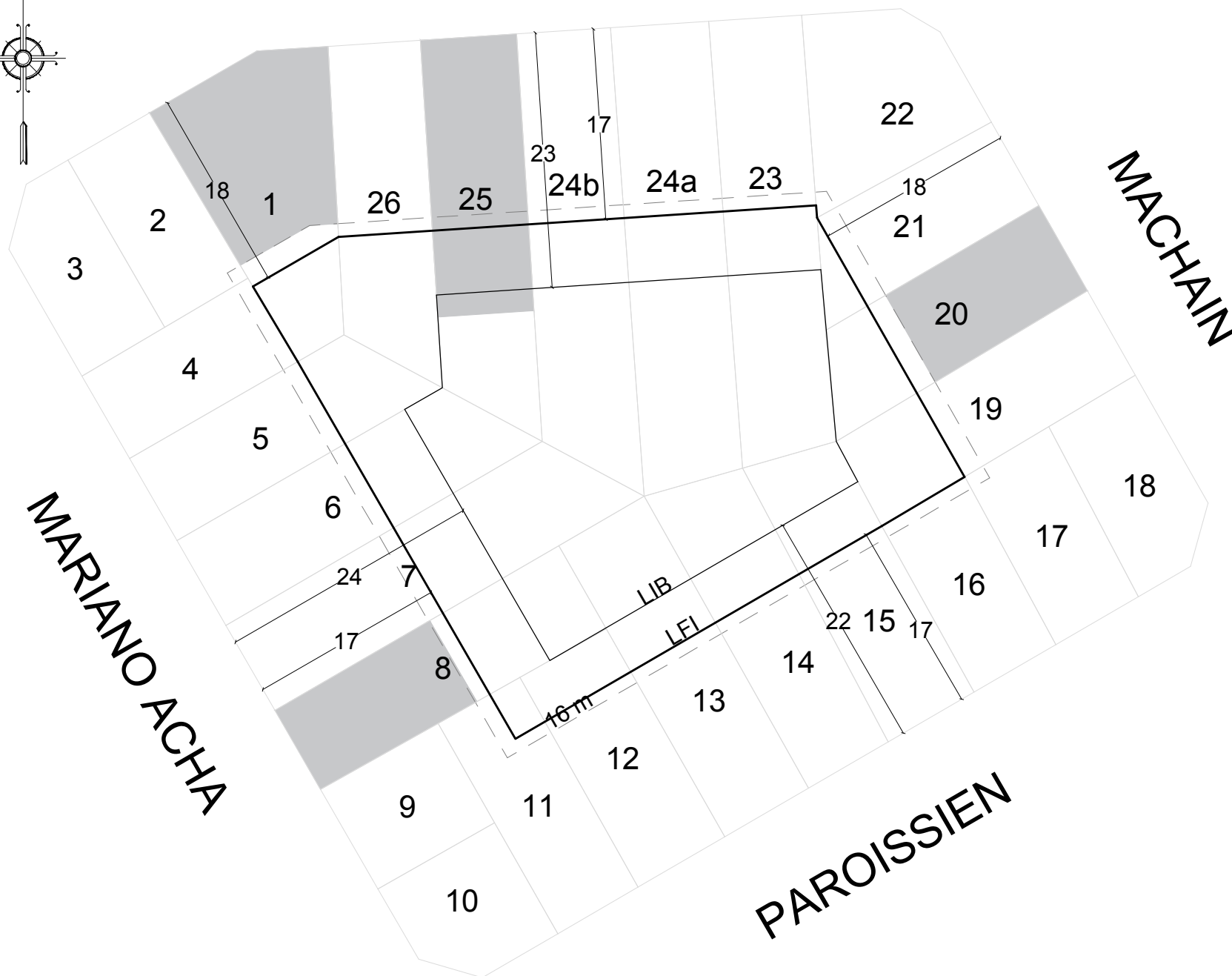


AV. DOCTOR RICARDO BALBIN



GOBIERNO DE LA CIUDAD  
AUTONOMA DE BUENOS AIRES  
DIRECCION GENERAL DE  
INTERPRETACION URBANISTICA

FIJACIÓN LFI-LIB

**C 16**  
**S 55**  
**M 167**

ESCALA: 1:1000  
OPERADOR: Andreina Goncalvez

#### REFERENCIAS

- — — Banda mínima de edificabilidad
- — — Línea de frente interno
- — — Línea interna de basamento

■ Parcelas con edificaciones consolidadas