



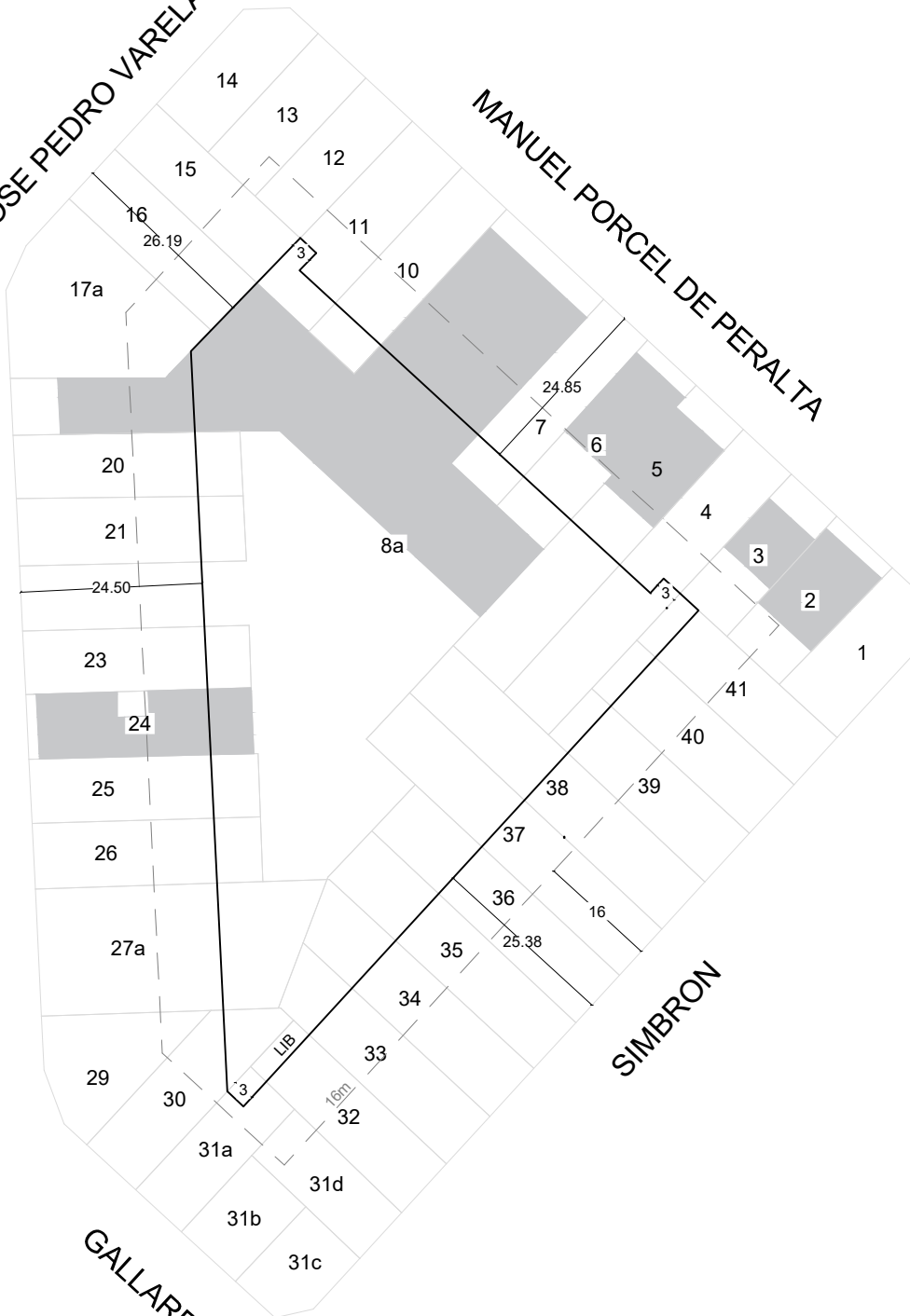
AVENIDA GENERAL PAZ

JOSE PEDRO VARELA

MANUEL PORCEL DE PERALTA

SIMBRON

GALLARDO



GOBIERNO DE LA CIUDAD
AUTONOMA DE BUENOS AIRES
DIRECCION GENERAL DE
INTERPRETACION URBANISTICA

FIJACIÓN LFI-LIB

C 15
S 93
M 71

ESCALA: 1:1000
OPERADOR: Lucas Spertino

HOJA N°: 1

FECHA DE EMISION
15/7/2021

VERSION: 1

 Parcelas con edificaciones consolidadas